

# “LA ENCUESTA”

ELECCIONES MUNICIPALES 2015

## RESULTADOS

## FICHA TÉCNICA.

**Modalidad:** Presencial

**Muestra:** 613 encuestados

**Número total de votantes:** 39.861

**Fechas:** 11,12 y 13 de mayo 2015

**Margen de error:** +/- 3,9%

**Rango de edad:** A partir de 18 años

## ÁREAS DE INFLUENCIA

- José Zorrilla / Cristo del Mercado -16,5%
- La Albuera / El Carmen - 15,7%
- Nueva Segovia - 15,7%
- Plaza Mayor / Calle Real - 16,2%
- Polígono Industrial El Cerro - 9,3%
- San Lorenzo - 16,5 %
- Otros - 10,1%

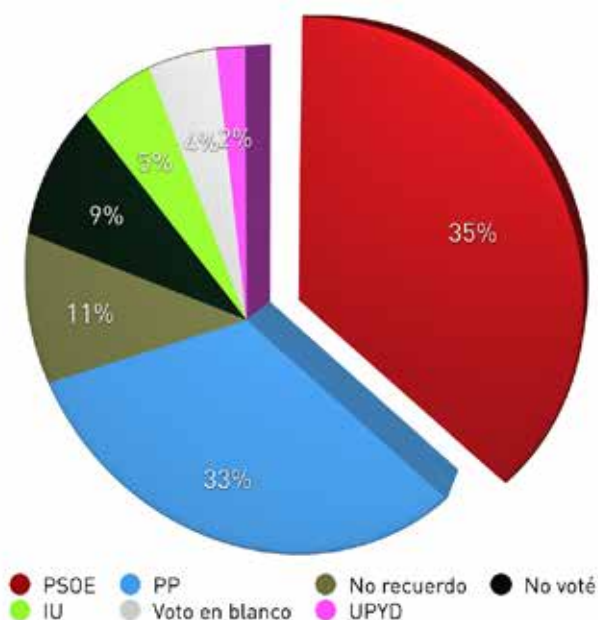
## ¿En cuál de las siguientes situaciones se encuentra usted actualmente?

- Trabajador por cuenta ajena - 33,9%
- Autónomo -10%
- Funcionario - 11,4%
- Desempleado - 16,8%
- Jubilado - 15,3%
- Pensionista - 5,1%
- Estudiante - 7,5%

## ENCUESTA.

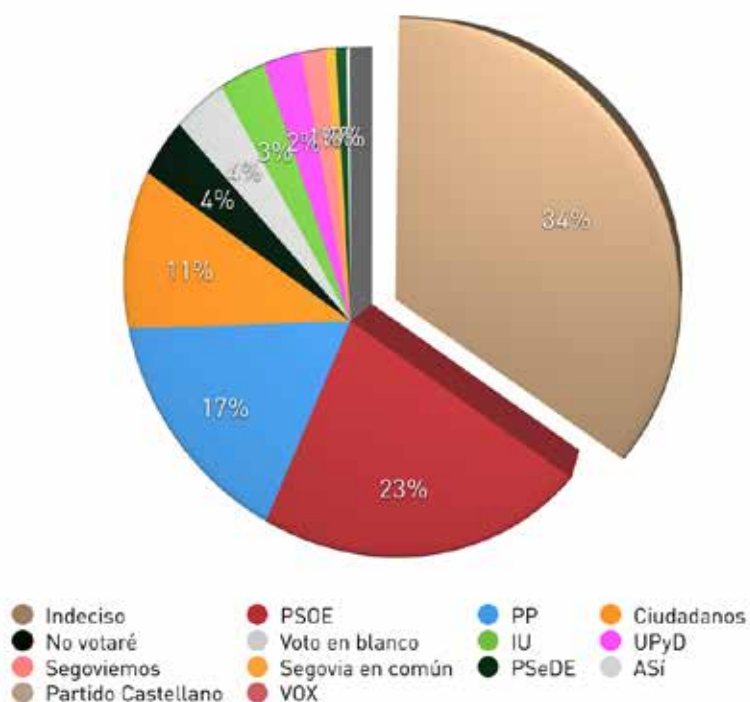
### 1. ¿A qué partido votó en las últimas elecciones municipales?

Partido	Votos	Porcentaje
PSOE	216	35,2%
PP	203	33,1%
No recuerdo	65	10,6%
No voté	57	9,3%
IU	32	5,2%
Voto en blanco	27	4,4%
UPYD	11	1,8%
Nulo	2	0,3%
<b>Total</b>	<b>613</b>	<b>100,0%</b>



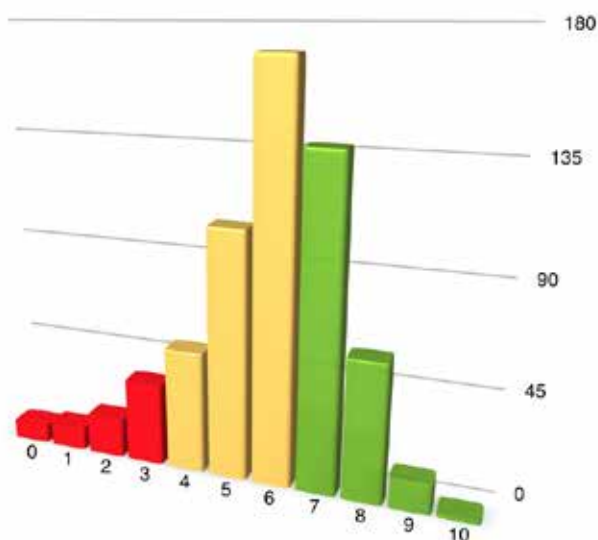
### 2. ¿A quién piensa votar en las próximas elecciones municipales?

Partido	Votos	Porcentaje
Indeciso	206	33,6%
PSOE	139	22,7%
PP	102	16,6%
Ciudadanos	67	10,9%
No votaré	24	3,9%
Voto en blanco	23	3,8%
IU	19	3,1%
UPyD	15	2,4%
Segovianos	9	1,5%
Segovia en común	4	0,7%
PSeDE	4	0,7%
ASí	1	0,2%
Partido Castellano	0	0,0%
VOX	0	0,0%
<b>Total</b>	<b>613</b>	<b>100,0%</b>



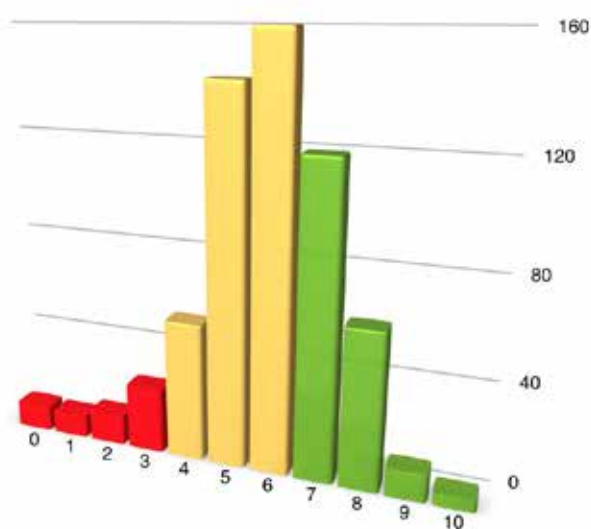
**3. En su opinión, ¿cómo calificaría del 1 al 10 la situación general actual de Segovia?**

Valoración	Nº Respuestas	Porcentaje
0	8	1,3%
1	10	1,6%
2	17	2,8%
3	36	5,9%
4	53	8,6%
5	106	17,3%
6	170	27,7%
7	138	22,5%
8	60	9,8%
9	13	2,1%
10	2	0,3%
<b>Total</b>	<b>613</b>	<b>100,0%</b>



**4. En su opinión, ¿cómo calificaría del 1 al 10 la gestión realizada en los cuatro últimos años por el Ayuntamiento de Segovia?**

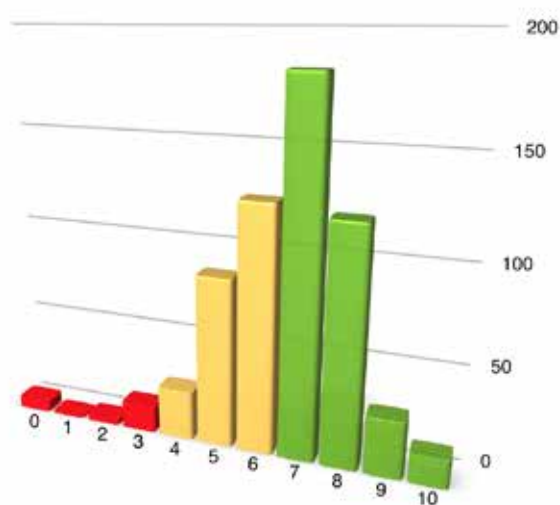
Valoración	Nº Respuestas	Porcentaje
0	10	1,6%
1	9	1,5%
2	12	2,0%
3	26	4,2%
4	55	9,0%
5	143	23,3%
6	160	26,1%
7	120	19,6%
8	62	10,1%
9	11	1,8%
10	5	0,8%
<b>Total</b>	<b>613</b>	<b>100,0%</b>



5. A su juicio, ¿cómo han evolucionado los siguientes servicios municipales durante los últimos cuatro años (valorando del 0 al 10)?

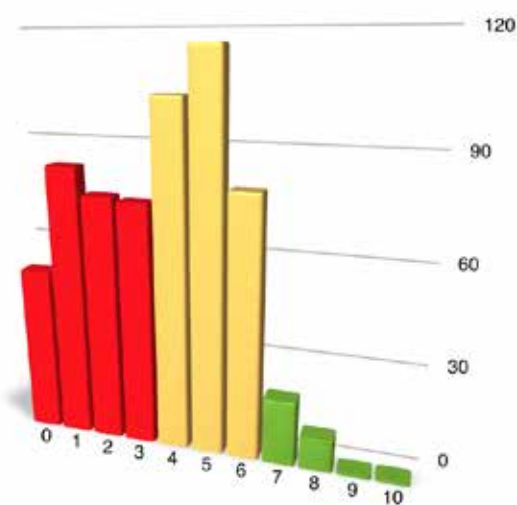
• Limpieza y recogida de basuras

Valoración	Nº Respuestas	Porcentaje
0	6	1,0%
1	1	0,2%
2	3	0,5%
3	14	2,3%
4	26	4,2%
5	88	14,4%
6	126	20,6%
7	183	29,9%
8	121	19,7%
9	30	4,9%
10	15	2,4%
<b>Total</b>	<b>613</b>	<b>100,0%</b>



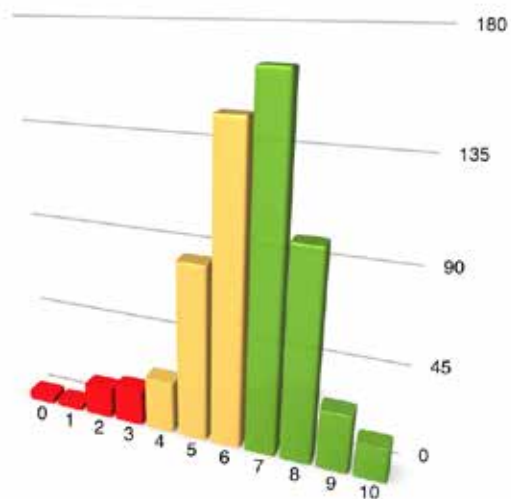
• Aparcamiento y tráfico

Valoración	Nº Respuestas	Porcentaje
0	51	8,3%
1	83	13,5%
2	75	12,2%
3	74	12,1%
4	103	16,8%
5	116	18,9%
6	79	12,9%
7	20	3,3%
8	10	1,6%
9	1	0,2%
10	1	0,2%
<b>Total</b>	<b>613</b>	<b>100,0%</b>



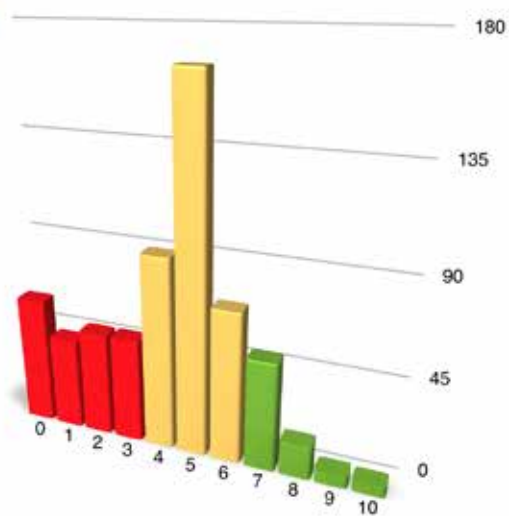
## - Seguridad

Valoración	Nº Respuestas	Porcentaje
0	4	0,7%
1	3	0,5%
2	15	2,4%
3	18	2,9%
4	26	4,2%
5	86	14,0%
6	148	24,1%
7	166	27,1%
8	101	16,5%
9	29	4,7%
10	17	2,8%
<b>Total</b>	<b>613</b>	<b>100,0%</b>



## - Ayudas sociales

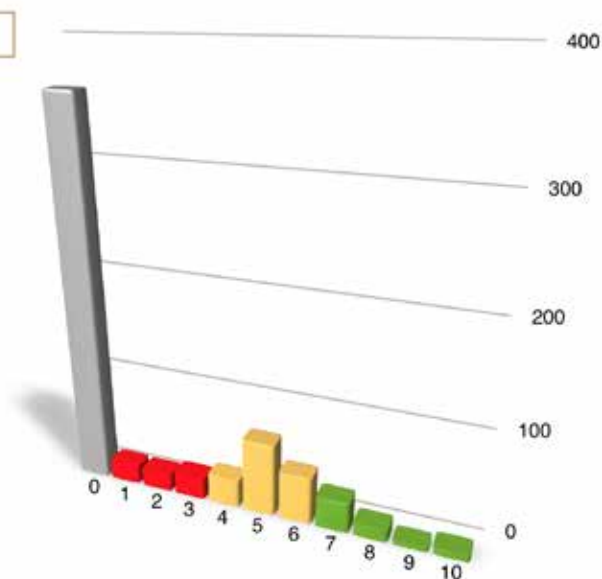
Valoración	Nº Respuestas	Porcentaje
0	61	10,0%
1	44	7,2%
2	50	8,2%
3	50	8,2%
4	91	14,8%
5	166	27,1%
6	72	11,7%
7	52	8,5%
8	16	2,6%
9	6	1,0%
10	5	0,8%
<b>Total</b>	<b>613</b>	<b>100,0%</b>



6. Le nombraré personalidades políticas de Segovia y usted los puntúa de 1 a 10, si los conoce:

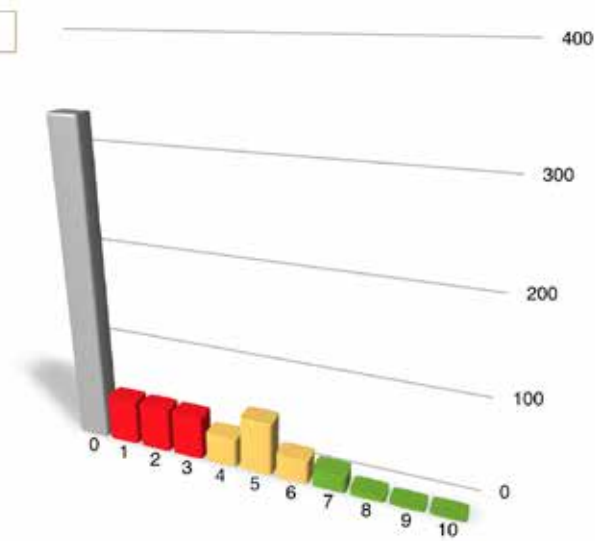
**- Raquel Fernández (PP)**

Valoración	Nº Respuestas	Porcentaje
0	359	58,6%
1	18	2,9%
2	17	2,8%
3	21	3,4%
4	27	4,4%
5	71	11,6%
6	46	7,5%
7	30	4,9%
8	13	2,1%
9	4	0,7%
10	7	1,1%
<b>Total</b>	<b>613</b>	<b>100,0%</b>



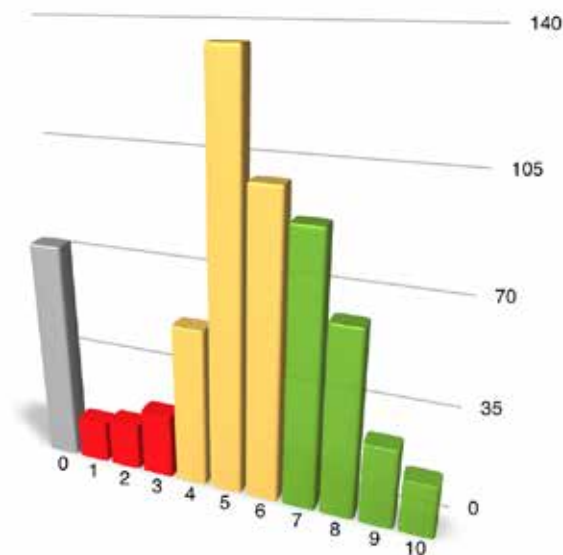
**- Javier Giráldez (ASÍ)**

Valoración	Nº Respuestas	Porcentaje
0	332	54,2%
1	48	7,8%
2	47	7,7%
3	46	7,5%
4	31	5,1%
5	57	9,3%
6	25	4,1%
7	18	2,9%
8	5	0,8%
9	2	0,3%
10	2	0,3%
<b>Total</b>	<b>613</b>	<b>100,0%</b>



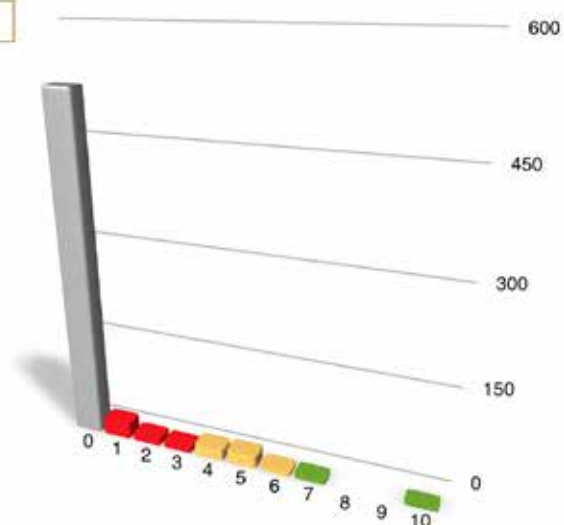
**- Clara Luquero (PSOE)**

Valoración	Nº Respuestas	Porcentaje
0	74	12,1%
1	14	2,3%
2	16	2,6%
3	22	3,6%
4	54	8,8%
5	135	22,0%
6	100	16,3%
7	90	14,7%
8	63	10,3%
9	27	4,4%
10	18	2,9%
<b>Total</b>	<b>613</b>	<b>100,0%</b>



**- Andrés Vicente (VOX)**

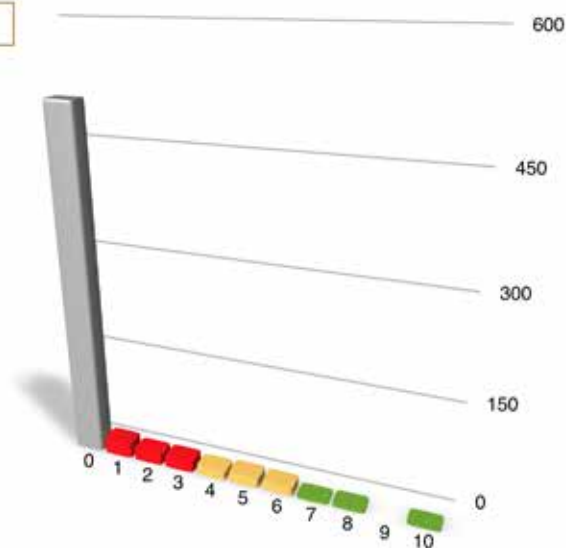
Valoración	Nº Respuestas	Porcentaje
0	521	85,0%
1	24	3,9%
2	11	1,8%
3	9	1,5%
4	17	2,8%
5	19	3,1%
6	6	1,0%
7	5	0,8%
8	0	0,0%
9	0	0,0%
10	1	0,2%
<b>Total</b>	<b>613</b>	<b>100,0%</b>





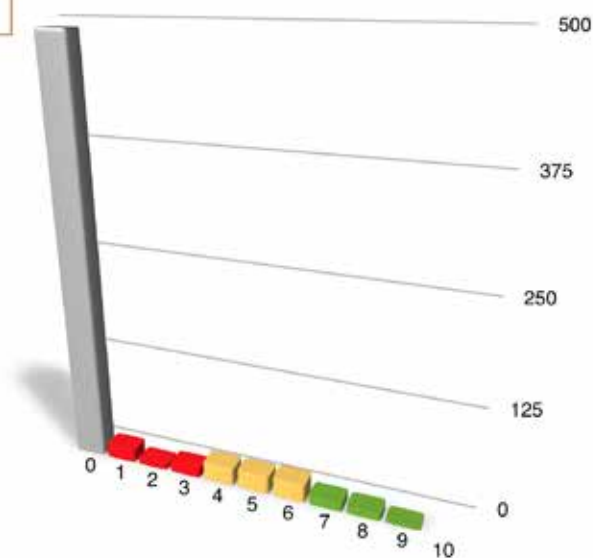
**- Luis Sanz (PSeDE)**

Valoración	Nº Respuestas	Porcentaje
0	506	82,5%
1	23	3,8%
2	17	2,8%
3	17	2,8%
4	13	2,1%
5	15	2,4%
6	13	2,1%
7	3	0,5%
8	4	0,7%
9	0	0,0%
10	2	0,3%
<b>Total</b>	<b>613</b>	<b>100,0%</b>



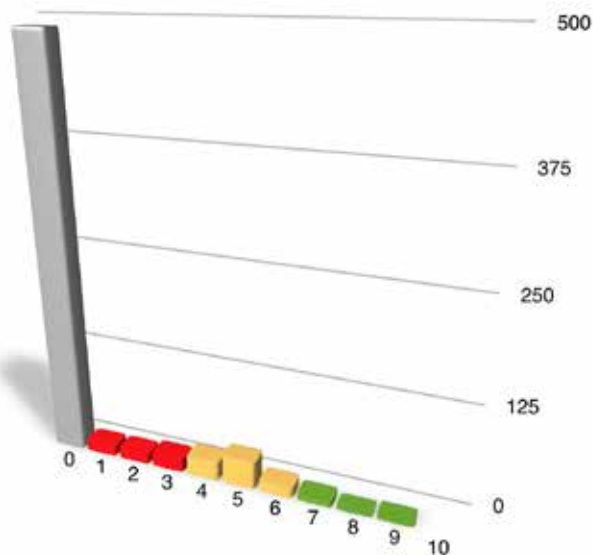
**- Ángel Galindo (IU)**

Valoración	Nº Respuestas	Porcentaje
0	491	80,1%
1	16	2,6%
2	6	1,0%
3	11	1,8%
4	22	3,6%
5	22	3,6%
6	23	3,8%
7	11	1,8%
8	9	1,5%
9	2	0,3%
10	0	0,0%
<b>Total</b>	<b>613</b>	<b>100,0%</b>



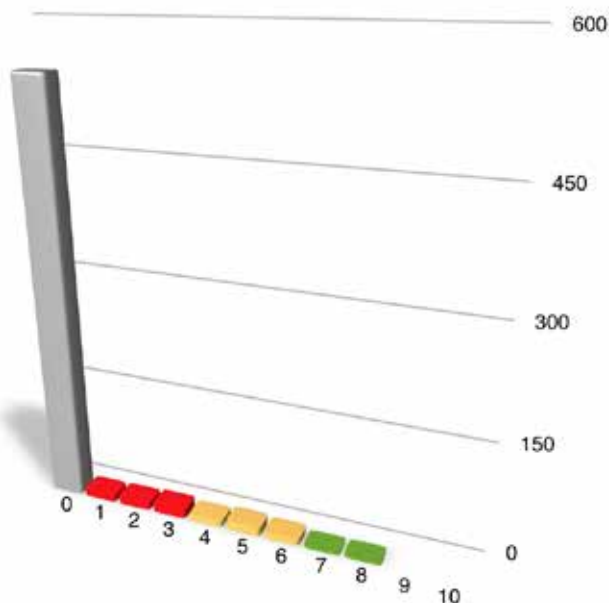
**- Fernando Aranguren (Segoviemos)**

Valoración	Nº Respuestas	Porcentaje
0	489	79,8%
1	13	2,1%
2	13	2,1%
3	17	2,8%
4	23	3,8%
5	34	5,5%
6	13	2,1%
7	7	1,1%
8	1	0,2%
9	3	0,5%
10	0	0,0%
<b>Total</b>	<b>613</b>	<b>100,0%</b>



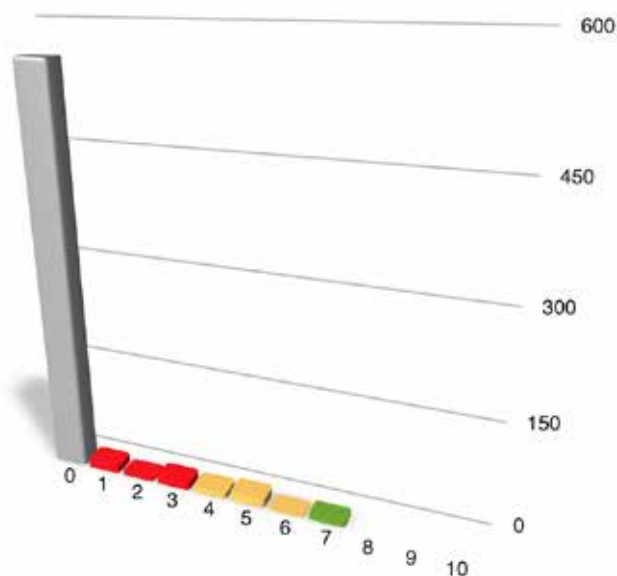
**- Rubén Rincón (Segovia en Común)**

Valoración	Nº Respuestas	Porcentaje
0	543	88,6%
1	10	1,6%
2	11	1,8%
3	13	2,1%
4	9	1,5%
5	12	2,0%
6	9	1,5%
7	3	0,5%
8	3	0,5%
9	0	0,0%
10	0	0,0%
<b>Total</b>	<b>613</b>	<b>100%</b>



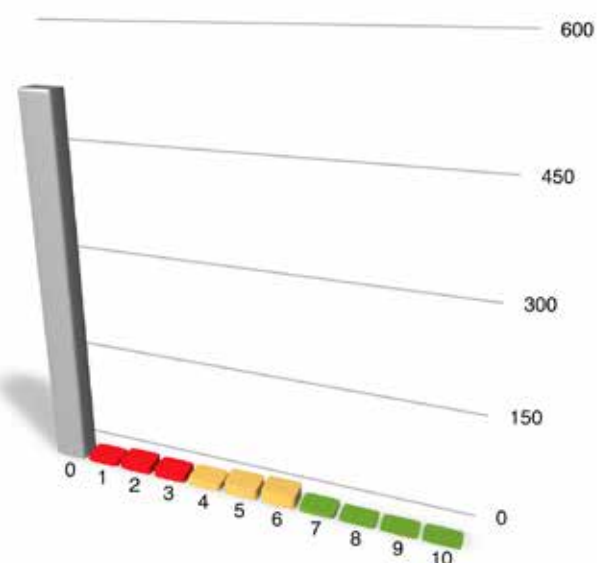
**· Mariano Fuente (Partido Castellano)**

Valoración	Nº Respuestas	Porcentaje
0	558	91,0%
1	12	2,0%
2	4	0,7%
3	11	1,8%
4	9	1,5%
5	13	2,1%
6	1	0,2%
7	5	0,8%
8	0	0,0%
9	0	0,0%
10	0	0,0%
<b>Total</b>	<b>613</b>	<b>100,0%</b>



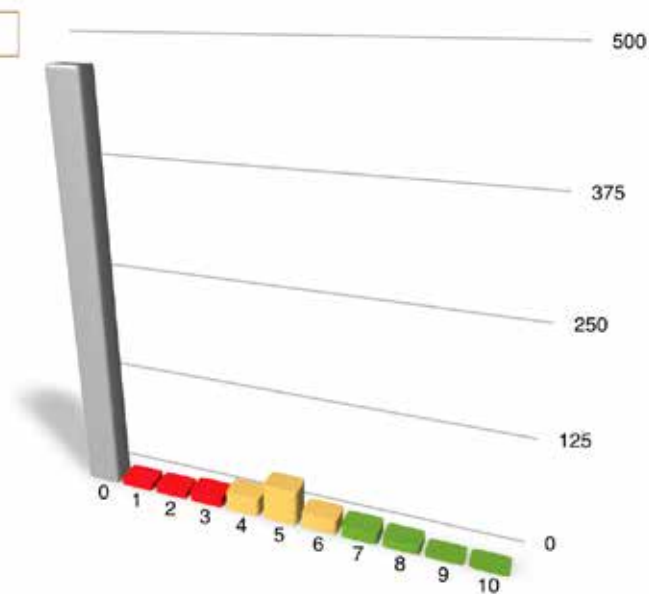
**· María Josefa García (Ciudadanos)**

Valoración	Nº Respuestas	Porcentaje
0	524	85,5%
1	8	1,3%
2	13	2,1%
3	11	1,8%
4	11	1,8%
5	17	2,8%
6	19	3,1%
7	6	1,0%
8	2	0,3%
9	1	0,2%
10	1	0,2%
<b>Total</b>	<b>613</b>	<b>100,0%</b>



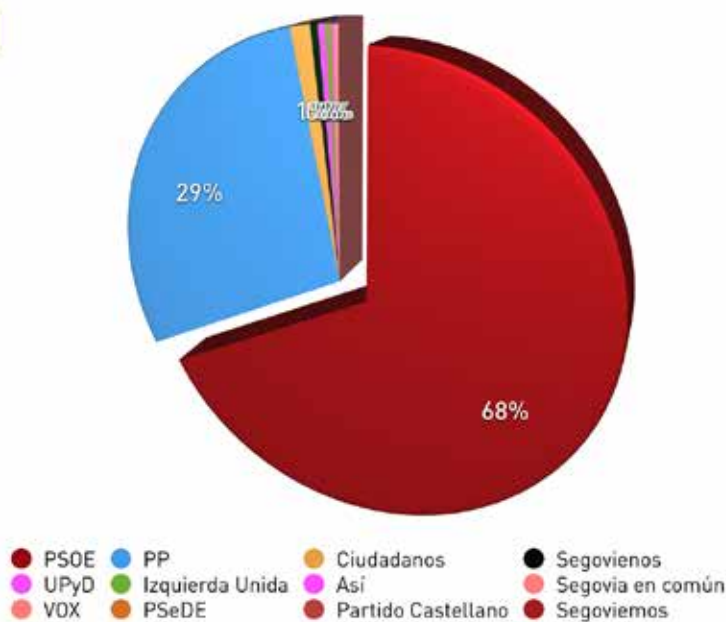
• Luciana de Miguel (UPyD)

Valoración	Nº Respuestas	Porcentaje
0	472	77,0%
1	9	1,5%
2	9	1,5%
3	13	2,1%
4	22	3,6%
5	42	6,9%
6	18	2,9%
7	14	2,3%
8	10	1,6%
9	2	0,3%
10	2	0,3%
<b>Total</b>	<b>613</b>	<b>100,0%</b>



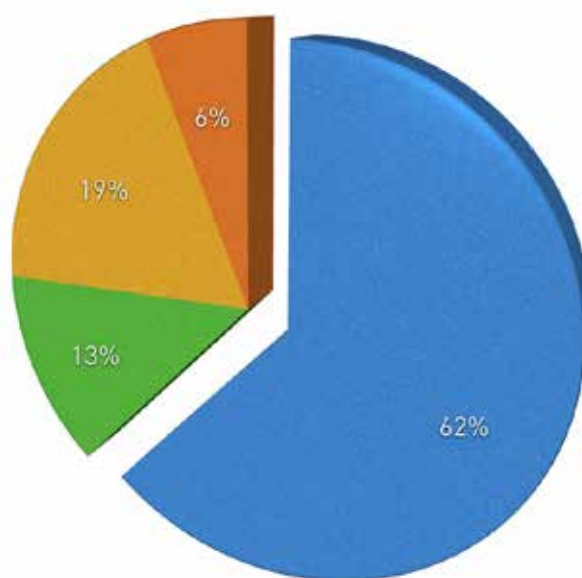
7. Independientemente de si ejerce su derecho al voto, ¿qué partido cree que va a ganar las próximas elecciones en Segovia?

Partido	Votos	Porcentaje
PSOE	416	67,9%
PP	178	29,0%
Ciudadanos	8	1,3%
Segovienos	3	0,5%
UPyD	3	0,5%
Izquierda Unida	2	0,3%
Así	1	0,2%
Segovia en común	1	0,2%
VOX	1	0,2%
PSeDE	0	0,0%
Partido Castellano	0	0,0%
Segoviemos	0	0,0%
<b>Total</b>	<b>613</b>	<b>100,0%</b>



8. A la hora de votar, ¿qué será más importante para usted?

- Temas propios de Segovia
- Temas generales de España
- Su situación económica/laboral personal
- Su ideología política

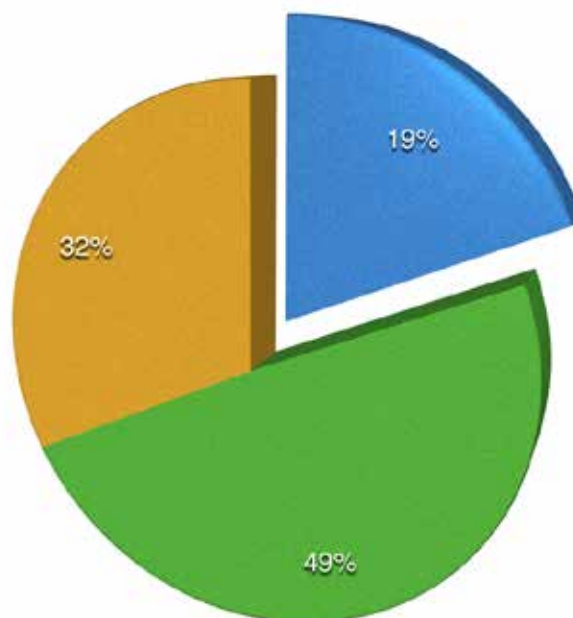


● Temas propios de Segovia      ● Temas generales de España  
● Su situación económica/laboral personal      ● Su ideología política

Partido	Votos	Porcentaje
Temas propios de Segovia	382	62.4%
Temas generales de España	79	12.9%
Su situación económica/laboral personal	114	18.6%
Su ideología política	37	6%

9. A la hora de votar en unas elecciones municipales, ¿a qué le da más importancia?

- Al partido político
- Al programa electoral
- Al candidato que se presenta



● Al partido político ● Al programa electoral ● Al candidato que se presenta

Partido	Votos	Porcentaje
Al partido político	114	18.6%
Al programa electoral	302	49.3%
Al candidato que se presenta	196	32%

## ANÁLISIS DE LOS RESULTADOS.

### CIUDADANOS SERÍA HOY LA LLAVE DEL PRÓXIMO GOBIERNO MUNICIPAL

- La formación, que se presenta por primera vez a los comicios municipales, obtendría el 10,9% de los votos, convirtiéndose en la clave para gobernar, según la encuesta realizada por Audacia Comunicación para El Adelantado de Segovia y Radio Segovia.
- A 10 días de los comicios, el 33,6% de los ciudadanos asegura no haber decidido aún su voto
- El PSOE ganaría las elecciones con un 22,7% de los votos, mientras que el PP se quedaría con el 16,6%.

**Ciudadanos irrumpe con fuerza en las elecciones municipales del próximo domingo 24 de marzo.** Así lo desvela la encuesta realizada a pie de calle por la agencia segoviana Audacia Comunicación para Radio Segovia y El Adelantado de Segovia, en la que han participado un total de 613 personas, entre los días 11 y 13 de mayo. Conforme a la información recogida, el 10,9% de los encuestados afirma que votará a la nueva formación política que se presenta por primera vez a unos comicios municipales. Ese porcentaje de votos, a día de hoy, le permitiría posicionarse en el Consistorio, siendo clave en las futuras decisiones de la próxima Corporación municipal.

Sin embargo, el escenario puede variar, y mucho. **Los indecisos son los auténticos protagonistas de los comicios y su voto decidirá finalmente el color del Consistorio segoviano**, a ellos irán dirigidos los últimos esfuerzos de los candidatos. Más de 33% de los encuestados asegura no tener claro aún a quién confiará su voto. Aunque sólo el 12,9% asegura que la situación política nacional influirá en el mismo, frente al 62,4% que afirma votar en base a temas propios de la ciudad, sí queda patente el descontento con los partidos, traducido en que sólo un 6% asegura que su voto está ligado en la actualidad a su ideología política.

El muestreo se ha efectuado en los distintos barrios de la ciudad. De sus respuestas, el 15,7% proceden de Nueva Segovia, idéntico porcentaje que los entrevistados en La Albuera, frente a un 16,5% de José Zorrilla, San Lorenzo o, por ejemplo, más del 16% en el casco histórico, obteniendo también respuestas en otras zonas de Segovia, como San José, San Millán y polígonos industriales. Una encuesta muy igualitaria, con un 51,2% de encuestadas y un 48,8% de segovianos preguntados por los principales asuntos de la actualidad municipal.

**En la calle, la mayoría de encuestados, el 67,9% piensan que el PSOE será el vencedor del 24-M, independientemente de a quién vayan a votar. Tan sólo el 29% de los entrevistados opina que el PP ganará las elecciones en la ciudad de Segovia.**

El resto de grupos apenas tienen presencia entre los votantes segovianos. De hecho, según refleja la encuesta es más alto el índice de aquellos que dicen que no votarán (3,9%) o de los que anuncian que



votarán en blanco (3,8%) que el porcentaje de votos que obtendrían formaciones como UPyD (2,4%), Segovimos (1,5%), Segovia en Común (0,7%), PSeDE (0,7%) o ASÍ (0,2%). Izquierda Unida prácticamente desaparecería de la escena municipal, al contar con un 3´1% de apoyo, cifra también por debajo de las pasadas elecciones en las que consiguió un 4,9%.

Con la aparición de nuevas fuerzas políticas, el voto de los segovianos se dispersaría el domingo 24-M y, junto con otros partidos minoritarios, restarán votos a los mayoritarios aunque, excepto en el caso de Ciudadanos, no supondrá una gran diferencia en la distribución de ediles en el consistorio de la capital.

## CANDIDATOS ANÓNIMOS

La encuesta arroja datos curiosos como que **los candidatos son, en su gran mayoría, desconocidos para los votantes**, al menos, para los 613 encuestados. Clara Luquero (PSOE) es la más conocida, también la mejor valorada, aunque se queda con un aprobado. Tras ella, es Javier Giráldez, de Así el candidato más conocido por los encuestados. El 58,6% reconoce no saber quién es Raquel Fernández, la candidata del PP. Ese porcentaje de desconocimiento es aún mayor, rozando el 80% o más, en el caso de candidatos como Andrés Vicente de VOX (85%), Luis Sanz de PSeDE (82,5%), Ángel Galindo de IU (80,1%), Fernando Aranguren de Segovimos (79,8%), Rubén Rincón de Segovia en Común (88,6%), Mariano Fuente del Partido Castellano (91%), Luciana de Miguel de UPyD (77%) o María Josefa García de Ciudadanos (85,5%) lo que, en este último caso, no deja de ser curioso ya que a pesar de ser una candidata prácticamente anónima consigue el 10,9% de los votos segovianos.

## SEMANA CLAVE

**La semana previa a las elecciones será decisiva para captar el voto de los indecisos.** El 33,6% de los encuestados declara que no sabe aún a quién votará y que debe pensar a quién confiará su apoyo el 24-M. Será entonces cuando los partidos saquen la artillería pesada para intentar atraer a todos aquellos que aún no han decidido qué papeleta escogerán en las elecciones municipales.

